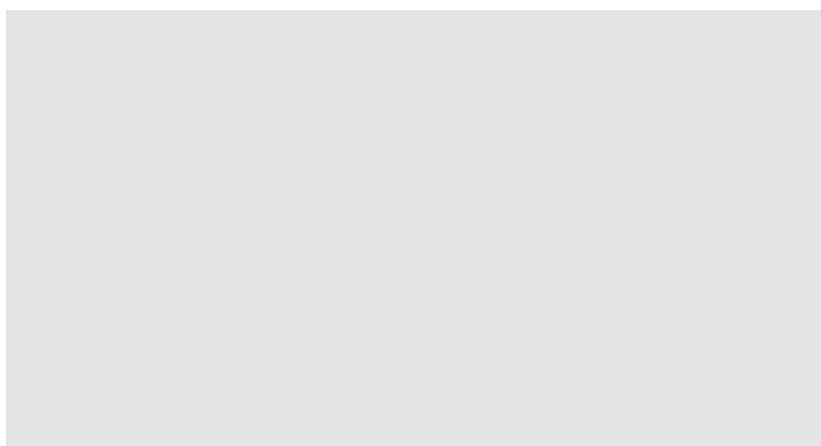


# DASRI



**TECHNIVAL**

Vallée de Tipaerui – Papeete - BP 4644 98713 Papeete- Tahiti  
Tél. : (689) 50 28 70 – Fax : (689) 50 28 71 – E-mail : [technival@technival.pf](mailto:technival@technival.pf)  
SA au capital de 50 000 000 FCFP – R.C.S PPT TPI 99 323 B – N° TAHITI 521302

DASRI

# Carton Agrema



## COMPOSITION et FABRICATION

- Collage périphérique de la sache, coloré, permettant la visualisation de la limite de remplissage à l'intérieur de la caisse
- Couleur prédominante du carton jaune
- Fermeture provisoire et définitive à grand rabats
- Double patte de verrouillage pour la fermeture définitive
- Mention « Déchets d'activités de soins à risques infectieux » en toutes lettres.

## AVANTAGES

- Conforme à l'Arrêté DGC du 24/11/2003 et à la Norme NFX 30-507
- Composé d'un carton avec à l'intérieur un sac en polyéthylène jaune
- A été étudié pour que 100% du volume utile soit occupé, grâce à la mise en place de la sache à l'intérieur du conteneur permettant un foisonnement optimal et à la limite de remplissage visible à l'extérieur comme à l'intérieur.
- Équipé de poignées ergonomiques et résistantes formées de 3 épaisseurs de carton, d'un dispositif de préhension solidaire de l'emballage, d'un lien de fermeture intégré au sac.
- Fermeture provisoire et définitive.

## MESURES

- **12 litres** : dimensions 230 x 230 x 240 mm - Carton + sac polyéthylène
- **25 litres** : dimension 230 x 230 x 480 mm - Carton + sac polyéthylène
- **50 litres** : dimensions 280 x 280 x 640 mm - Carton + sac polyéthylène

## RENSEIGNEMENT

- Service Commercial TECHNIVAL : 40 50 28 70
- Site de production Paihoro, Afaahiti : 87 70 79 20

DASRI

## Emballage PCT



## DÉCHETS AUTORISÉS

- Aiguilles à injection ou prélèvement
- Lames de scalpels, cutters et couteaux
- Lames de rasoirs ou rasoirs jetables
- Objets perforants, trocarts à usage unique
- Seringues d'automédication
- Aiguilles de tatouage et piercings
- Lamelles et lames d'observations
- Ampoules cassées et flacons contaminés de petits volumes (<10 ml), débris de verre souillés

## MESURES

- **1,8 L:** dimensions 20(h) x 13 x 13 cm
- **2 litres :** dimension 26 (h) x 12 x 11 cm

DASRI

Conteneur PCT



## DESCRIPTION

- Contenant pour objet tranchants médicaux jetables IDC
- (Innovation Désinfection Concept)
- Utilisation dans les lieux publics ou lieux à risque
- Conception et serrures résistantes à l'altération
- Symbole et avertissement de danger biologique
- Facilité d'entretien et de vidange
- Fixation murale par quatre points

## CARACTERISTIQUES

Type	1,5 mm Acier, thermo laqué, charnière
Description	Coffre-fort en acier à blindage jaune
Référence	YA 1.4L-H
Utilisation	Pour l'utilisation avec le conteneur 1,4L
Forme et dimensions	Carrée 110 mm x 115 mm x 285 mm
Accessoires	Clé RE1.4LS

## PRECAUTIONS D'UTILISATION

Lors de l'élimination des objets tranchants dans un contenant :

- Placer l'extrémité pointue en premier, en la pointant loin du corps ;
- Déposer l'article, ne pas pousser ;
- Ne pas placer les mains à l'intérieur du contenant.
- Les contenants à objets tranchants doivent être remplacés lorsqu'ils sont remplis à 75 %.

## RENSEIGNEMENT

- Service Commercial TECHNIVAL : 40 50 28 70
- Site de production Paihoro, Afaahiti : 87 70 79 20

# DASRI

## Bac 2 roues – 120l



### COMPOSITION et FABRICATION

- Cuve CEN C CEN A, sans bouchon de vidange
- Verrouillage du couvercle par serrure manuelle en face avant
- Marquage réglementaire à chaud inaltérable :
- Cuve, face avant : mention « Déchets d'Activités de Soins à Risques Infectieux » et numéro d'agrément ONU (UN 3291) Etiquette Biohazard
- Cuve, face arrière : mention « Déchets d'Activités de Soins à Risques Infectieux », numéro d'agrément ONU (UN 3291) et certification du bureau de contrôle BVT, étiquette Biohazard
- Couvercle : pictogramme de refus des objets tranchants ou piquants

### AVANTAGES

- Conforme à l'arrêté ADR : Réglementation européenne sur le transport de matières dangereuses pour les déchets industriels dangereux.
- Sécurité : une fermeture garantie même en cas de mauvaise manipulation et de transport. La serrure grenouillère est disposée à l'intérieur du bac évitant ainsi l'accrochage de déchets à l'intérieur du bac lors de son vidage.
- Bac multi-préhensions : Installation de passages de fourches recommandée pour effectuer le vidage dans les centres spécifiques DID.

### MESURES

- A = 1 070 mm
- B = 1 170 mm
- C = 775 mm
- D = 1265 mm
- E = 855 mm
- F = 470 mm
- Diamètre des roues = 160/200 mm
- Masse brute maximum admissible = 250 kg

### RENSEIGNEMENT

- Service Commercial TECHNIVAL : 40 50 28 70
- Site de production Paihoro, Afaahiti : 87 70 79 20

DASRI

## Bac jaune et rouge 660l



## COMPOSITION et FABRICATION

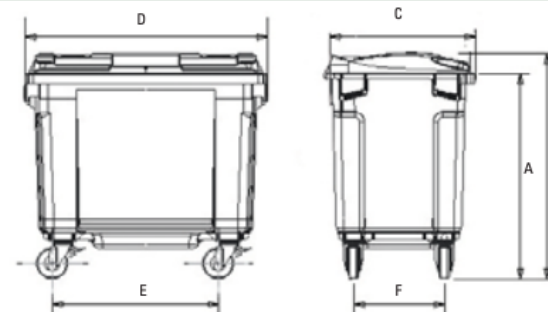
- Cuve CEN C CEN A, sans bouchon de vidange
- Verrouillage du couvercle par serrure manuelle en face avant
- Marquage réglementaire à chaud inaltérable :
- Cuve, face avant : mention « Déchets d'Activités de Soins à Risques Infectieux » et numéro d'agrément ONU (UN 3291) Etiquette Biohazard
- Cuve, face arrière : mention « Déchets d'Activités de Soins à Risques Infectieux », numéro d'agrément ONU (UN 3291) et certification du bureau de contrôle BVT, étiquette Biohazard
- Couvercle : pictogramme de refus des objets tranchants ou piquants

## AVANTAGES

- Conforme à l'arrêté ADR : Réglementation européenne sur le transport de matières dangereuses pour les déchets industriels dangereux.
- Sécurité : une fermeture garantie même en cas de mauvaise manipulation et de transport. La serrure grenouillère est disposée à l'intérieur du bac évitant ainsi l'accrochage de déchets à l'intérieur du bac lors de son vidage.
- Bac multi-préhensions : Installation de passages de fourches recommandée pour effectuer le vidage dans les centres spécifiques DID.

## MESURES

- A = 1 070 mm
- B = 1 170 mm
- C = 775 mm
- D = 1265 mm
- E = 855 mm
- F = 470 mm
- Diamètre des roues = 160/200 mm
- Masse brute maximum admissible = 250 kg



## RENSEIGNEMENT

- Service Commercial TECHNIVAL : 40 50 28 70
- Site de production Paihoro, Afaahiti : 87 70 79 20

# DASRI

## COVID-BOX

www.technival.pf



1- Pourquoi ? Stopper le virus	2- Pour qui ? Grands groupes / PME / PMI / Collectivités
3- Quel types de déchets ? -EPI : Masques , gants , protections auditives , vêtements de sécurité -Autres déchets potentiellement souillés par la COVID : mouchoirs , conditionnements de gel hydroalcoolique	
4- Où ? Sites de productions , espaces de détente , zones sanitaires , lieux publics.	



Poignées solides



Fermeture définitive



Sache avec lien



Fond automatique

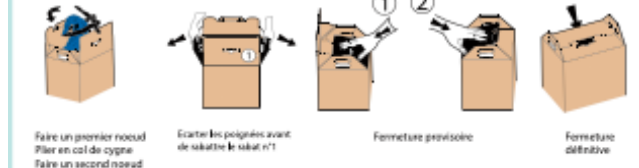
Référence	COVID-BOX 50 L
Dimensions intérieures	295x295x575 mm
Volume réel	50.04L
Volume utile	47.54L
Poids de l'emballage	555 g
Epaisseur carton	cannelure B 2,8 mm en carton recyclé
Architecture	fond automatique pour un montage simple et rapide
Fermeture	provisoire et définitive simple, intuitive et efficace
Epaisseur sache	PEHD 40µ de couleur Bleu
Procédé	Traitement de la sache pour un collage efficace
Fermeture	Lien coulissant
Masse brute maximale	12.5 Kg
Conditionnement	par paquets de 10 unités sur palette
Nombre par palette	440
Dimensions palette (LxH)	120 x 80 x 190 cm
Poids palette	254 Kg
Protection palette	Renfort carton cerclage + film étirable

### Mise en forme

Après avoir introduit la main dans l'emballage, exercer une pression sur les côtés de la caisse pour mise en forme.



### Fermeture



### RENSEIGNEMENT

- Service Commercial TECHNIVAL : 40 50 28 70
- Site de production Paihoro, Afaahiti : 87 70 79 20

DASRI

Foot gel



www.technival.pf

## COMPOSITION et FABRICATION

- Fabriqué en tôle 15/10 sur platine
- Equipe d'une pédale pour une commande à pieds sans contact
- Fermé avec une plaque amovible cadenassable pour éviter le vol du flacon de gel
- Livré avec un cadenas à code
- Platine pour fixation au sol si nécessaire
- Fente sur le côté gauche du présentoir afin de visualiser le niveau de remplissage du flacon
- Disponible en version Inox ou acier peint

## AVANTAGES

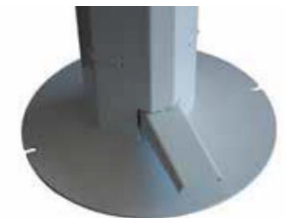
- Diminuer les risques de contamination
- Pas de contact manuel avec le distributeur
- Un appui sur la pédale pour une quantité de gel nécessaire, dans les mains

## DIMENSIONS

- Hauteur 100 cm
- Poids à vide : 9,2 kg



*Bec verseur protégé par son cadenas*



*Commande mécanique d'action de la pompe*