

# Broyeurs



**TECHNIVAL**

Vallée de Tipaerui – Papeete - BP 4644 98713 Papeete- Tahiti

Tél. : (689) 50 28 70 – Fax : (689) 50 28 71 – E-mail : [technival@technival.pf](mailto:technival@technival.pf)  
SA au capital de 50 000 000 FCFP – R.C.S PPT TPI 99 323 B – N° TAHITI 521302

## BROYEUR

## Broyeur à verres : Oppressor GLS



## COMPOSITION et FABRICATION

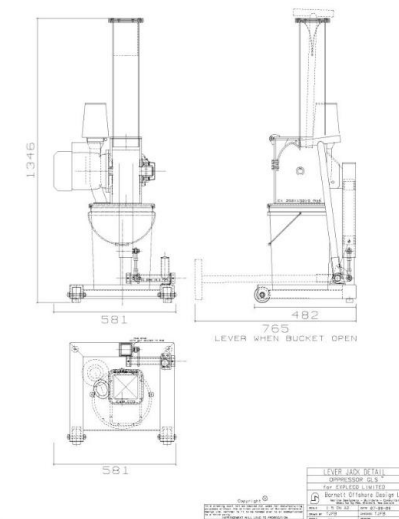
- Produit obtenu : poussière et débris de verre fins manipulables
- Débit : 500 à 800 bouteilles par heure
- Seau de récupération du verre broyé de capacité 20 litres
- Alimentation électrique : 220 Volts – 60 Hz
- Puissance électrique : 2.20 kW

## AVANTAGES

- Réduction du volume : 90% minimum
- Temps de broyage : 3 à 5 secondes par bouteille

## DIMENSIONS

- 1346mm x 581mm
- Poids de la machine : 90 kg environ
- Installation : sur un sol plat et du abrité
- Durée de vie avant changement de pièces d'usure : 20 000 bouteilles



PIÈCES D'USURE À CHANGER	DURÉE DE VIE
Grille	20 000 bouteilles
Rotor	50 000 bouteilles
Marteaux/couteaux	50 000 bouteilles
Seau en plastique	Seaux supplémentaires

## RENSEIGNEMENT

- Service Commercial TECHNIVAL : 40 50 28 70
- Site de production Paihoro, Afaahiti : 87 70 79 20

# SABLE DE VERRE

## Sable de verre

www.technival.pf



### CARACTÉRISTIQUES

- Filtres de piscine
- 100% recyclé localement
- Aquaponie et aquarium
- Décoration
- Nettoyage et décapage sous pression
- Tous les usages du sable de rivière

### GRANULOMÉTRIE

- 0,4 – 1,1 mm
- 1,1 - 1,7 mm
- 1,7 – 3,4 mm



# BROYEUR

## Broyeur Blik M420-530- Monorotor



### CARACTERISTIQUES

Ce broyeur monorotor à été conçu pour pouvoir détruire en vrac les objets et déchets les plus variés rencontrés dans la restauration, le commerce ou les services.

Il est utilisé pour la destruction en général et pour la réduction de volume des corps creux et rigides tels que : bouteilles, bidons plastiques, contenants métalliques et cartons.

En cas de bourrage, il s'inverse automatiquement jusqu'à 3 fois avant de se mettre en sécurité ou de repartir après avoir digéré l'objet.

Les couteaux et contrecouteaux en Lacier spéciaux à haute résistance sont facilement démontables et montés sur un système anti-choc exclusif BLIK;

#### AGROALIMENTAIRE: DESTRUCTION DE NON-CONFORMES, RÉDUCTION DE VOLUME



Agroalimentaire: destruction de produits ou de lots entiers sur Broyeur BLIK (ici noix de coco)



Agroalimentaire: broyage de rebuts sur broyeur BLIK (ici coquilles Saint Jacques)

#### HOTELLERIE, RESTAURATION: RÉDUCTION DE VOLUME, PRÉTRAITEMENT DES ORDURES



Agroalimentaire: broyage de plastique formé (ici pots de yaourts) sur broyeur BLIK : volume divisé par 10



Restauration, hôtellerie, collectivités: broyage de boites de boisson sur broyeur BLIK: réduction de volume et valorisation



Broyage de bouteilles verre sur broyeur BLIK B400 équipé de couteaux brise-verre



Restauration, hôtellerie, collectivités: Problème de bouteilles plastiques: volume, résidu liquide, etc. Solution: broyage sur broyeur BLIK:

### DIMENSIONS

	BROYEUR MONOROTOR 420-530/420-700	
Type :	420-530	420-700
Section de coupe en mm	420x520	420x690
Ouverture trémie en mm	1200x500	1200x700
Puissance moteur en KW	7,5 KW/400V/50Hz	7,5 KW/400V/50Hz
Nombre de rotors	1	1
Diamètre couteaux en mm	340	340
Epaisseur couteaux en mm	24	20
Nombre de couteaux	12	16
Vitesse de rotation en tr/min	19	19
Nombre de crocs par couteau	1	1
Dimensions bloc de coupe seul (L x P x H)	1200 x 650 x 1000	1685 x 640 x 450
Poids machine environ en kg	500	590

### RENSEIGNEMENT

- Service Commercial TECHNIVAL : 40 50 28 70
- Site de production Paihoro, Afaahiti : 87 70 79 20

# BROYEUR

## Broyeur Blik B400/370-510-750, 2 rotors



### CARACTERISTIQUES

- Comprend des modèles d'une puissance de 11 kW et d'une large coupe de 370 à 750 mm
- Version standard, pour la réduction de volume et destruction des déchets « banals »
- Chargement par convoyeur et version trémie basculante
- Sortie vis sans fin et sac pour destruction d'emballages carton sans mise à plat et production d'une excellente frise de calage

### AUTRES MODELE

- Broyeur BLIK B400-510 sur Container 660 litres
- Broyeur BLIK version spéciale »ATEX « pour bidons d'essence
- Option : évacuation par vis, remplissage de Big Bag
- Broyeur BLIK B400 avec vis de sortie et lève-conteneur

### DIMENSIONS

#### RÉCAPITULATIF DES BROYEURS BLIK SÉRIE B400

Modèle	B 400 / 370	B 400 / 510	B 400/750 (**)
Bloc de Coupe	420 x 370 mm	420 x 510 mm	420 x 750 mm
kW Alimentation	7,5 à 11 kW 400V Tri 50 hz	7,5 à 11 kW 400V Tri 50 hz	7,5 à 11 kW 400V Tri 50 hz
Volume trémie (**)	100-170 L	150-200 L	200-250 L
Dimensions (mm) avec Châssis - L x P x H . (**)	1390x1560x2000	1390x1560x2000	1390x1560x400
Diamètre couteaux	200-220	200-220	200-220
Couteaux épaisseur	6-8-12-24	6-8-12-24	12-24
Nombre de crocs	1 à 14	1 à 14	1 à 14
Commande électronique	Automate Schneider avec afficheur	Automate Schneider avec afficheur	Automate Schneider avec afficheur
Poids	env.500	env.600	env. 700

LES BROYEURS EN VERSION STANDARD SONT LIVRÉS AVEC TRÉMIE ET CHÂSSIS

FABRICATION FRANÇAISE - CONFORMITÉ "CE" - GARANTIE 1 AN

(\*) NON CONTRACTUEL .SOUS RÉSERVES DE MODIFICATIONS TECHNIQUES OU OPTIQUES

(\*\*) DÉPEND DE L'UTILISATION ET DE L'IMPLANTATION

### RENSEIGNEMENT

- Service Commercial TECHNIVAL : 40 50 28 70
- Site de production Paihoro, Afaahiti : 87 70 79 20

# PRESSE À BALLE

## Presse horizontale série SAPHIR 2050



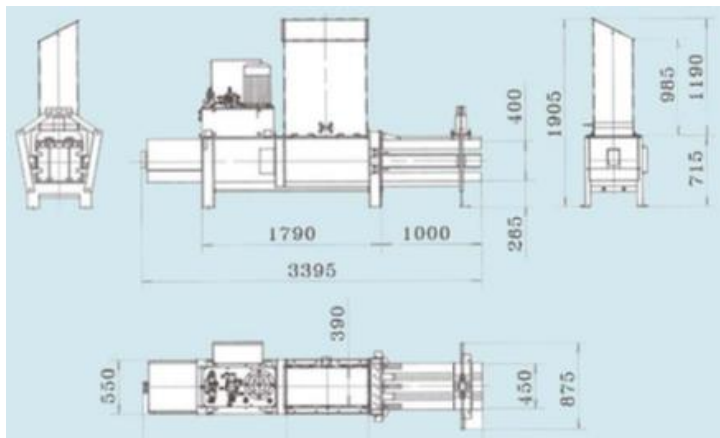
Force compression : 10 tonnes  
Ouverture de chargement :  
 450 x 800 (Lxl en mm)

Poids moyen balle\* :  
 20 à 50 kg  
 \* Selon la matière

### CARACTÉRISTIQUES

Caractéristiques techniques	S 2050 M
Ouverture de chargement (mm)	450X800
Volume de chargement (M3)	0.15
Poussée (tonnes)	10
Puissance moteur (KW/CV)	4/5.5
Pression spécifique (KG/cm2)	5
Nombre de cycles/minute	2
Section du canal (mm)	450X400
Capacité centrale hydraulique	80L
Poids total à vide (KG)	1000
Rendement (m3/h) à vide	17
Rendement (m3/h) en charge	10
Production de la presse suivant densité des déchets	0.55 t/h
Ligature manuelle	2 liens ficelle
Dimensions hors tout LxlxH	5480X875X1905
Dimensions des balles	450X400X500 à 1000

### DIMENSIONS



### RENSEIGNEMENT

- Service Commercial TECHNIVAL : 40 50 28 70
- Site de production Paihoro, Afaahiti : 87 70 79 20

# PRESSE À BALLE

## Presse verticale série 50-46

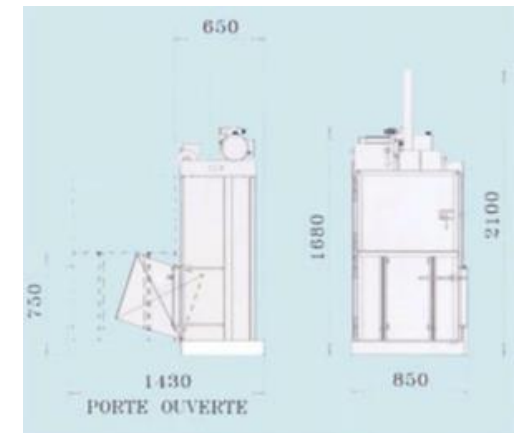


*Simple bac Série économique*  
*Force de compaction 4 T*  
*Temps de cycle : 35 secondes*  
*Poids moyen balle : 40/60 kg*

### CARACTÉRISTIQUES

CARACTÉRISTIQUES TECHNIQUES PRESSE 50 / 46	
Force de compression	4 Tonnes
Durée du cycle	35 secondes
Dimensions hors tout LxIxH	650x850x2100
Ouverture chargement	700x490mm
Section des balles	700x500x700mm
Poids des balles /KG	40/60 kg
Alimentation électrique	220 V 50 Hz monophasé
Liens	Plats Polyester

### DIMENSIONS



### RENSEIGNEMENT

- Service Commercial TECHNIVAL : 40 50 28 70
- Site de production Paihoro, Afaahiti : 87 70 79 20